

7806-ADVR-0410H1

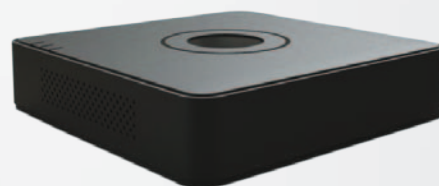
7804-ADVR-0820H1

7802-ADVR-1640H1

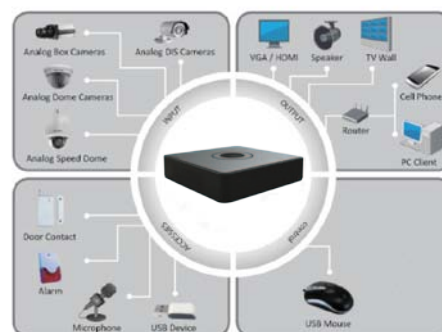
DVR ANALOGICO



Compressione Video H.264
 Risoluzione di Registrazione Real Time WD1 (960 x 576)
 Uscita VGA
 Dual Stream, Visualizzazione Simultanea in Playback fino a 4/8/16-ch
 Protocolli NTP, SMTP, NFS, UPnP e iSCSI
 Linux-based, Funzione Watermarking



SPECIFICHE	ADVR-0410H1M	ADVR-0820H2M	ADVR-1640H2M
Compressione Video	H.264		
Ingressi Video	4-ch	8-ch	16-ch
Interfaccia Uscita Video	BNC (1,0 Vp-p, 75 Ω), PAL /NTSC self-adaptive		
Compressione Audio	G.711u		
Ingresso Audio	1-ch, RCA (2,0 Vp-p, 1 kΩ)		
Ingresso Audio due Canali	1-ch, RCA (2,0 Vp-p, 1 kΩ)		
Uscita VGA	1-ch, risoluzione: 1080p: 1920×1080/60Hz; SXGA: 1280×1024/60Hz; 720p: 1280×720/60Hz; XGA: 1024×768/60Hz		
Uscita CVBS	1-ch, BNC (1.0 Vp-p, 75 Ω), risoluzione: PAL: 704 × 576, NTSC: 704 × 480		
Risoluzione di Codifica	WD1 / 4CIF / 2CIF / CIF / QCIF		
Frame rate	25 fps (P) / 30 fps (N)		
Bit rate Video	32 Kbps ~ 3072 Kbps		
Uscita Audio	1-ch, RCA (Lineare, 1 kΩ)		
Bit rate Audio	64 Kbps		
Dual-stream	Supportato; sub-stream @ CIF/ QCIF		
Tipo Flusso	Video, Video & Audio		
Visualizzazione Simultanea	4-ch	8-ch	16-ch
Hard Disk	1 Interfaccia SATA		
Capacità Hard Disk	Fino a 4TB per ogni Hard Disk		
Interfaccia di Rete	1, RJ45 10/100Mbps Ethernet		
Interfaccia Seriale	-		
Interfaccia USB	2, USB 2.0		
Alimentazione	12 Vcc		
Assorbimento (Senza Hard Disk o DVD-R/W)	Max 5 W	Max 7 W	Max 9 W
Temperatura di Esercizio	-10 °C ~ +55 °C		
Umidità di Esercizio	10% ~ 90%		
Dimensioni	200 × 200 × 45 mm		285 × 210 × 45mm
Peso	0,8 kg	1 kg	1,5 kg



PANNELLO POSTERIORE (8 ch)



1. INGRESSI VIDEO
2. USCITE VIDEO
3. INTERFACCIA VGA
4. INGRESSI AUDIO, CONNETTORE RCA
5. USCITA AUDIO, CONNETTORE RCA
6. INTERFACCIA DI RETE LAN
7. INTERFACCIA USB
8. MESSA A TERRA
9. ALIMENTAZIONE 12 Vcc